

自然の魅力いっぱい  
里山体験!

# 1日目

穏やかな湖面が  
気持ちいい~



内場ダムで  
カヤック体験!

里山の素材  
たっぷり!



採りたて野菜  
の創作ランチ

火起こし体験も  
あるよ!



イノシシの  
丸焼き体験!

OUT  
PUT

INPUT

INPUT

INPUT

自然の中で五感をみがこう!  
アートスクール



絵が苦手でも大丈夫!  
絵を描くだけでなく、色々な素材を切り  
貼ったり、拾ってきた素材をくっ  
ついたり、楽しくワークショップをして  
いるうちに絵本ができあがります。  
自分なりの表現を見つけ、楽しんでも  
らうように準備しています!

# 2日目

塩江名物



アマゴ  
串焼きランチ

川遊びも  
しよう!



ジンパチ捕り体験

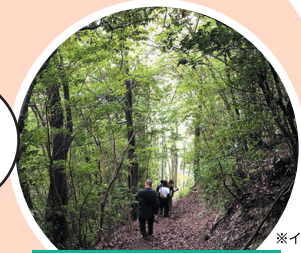
トラップを仕掛けて  
昆虫を捕まよう!



昆虫観察

# 3日目

夏の山を歩こう!  
緑がさわやか!



里山ウォーク



※イメージ

## 2021 しおのえ里山アートスクール スケジュール (2泊3日)

- ① 小学 5~6 年生 8/3(火)・4(水)・5(木)
- ② 小学 3~4 年生 8/23(月)・24(火)・25(水)
- ③ 小学 1~2 年生 8/26(木)・27(金)・28(土)

兄弟・姉妹のご参加の場合  
で、各日程の対象学年以外  
の方を含む場合はお気軽に  
ご相談ください。ご相談の  
上、対象学年以外でもご参  
加できる場合がございます。

	1日目	2日目	3日目
6:00		起床	起床
7:00		朝食	朝食
8:00	JR 高松駅発 / 無料送迎バス	ホテル出発	ホテル出発
9:00	受付 入校式	里山トレッキング (ホテル~旧上西小学校約1.7km) トレッキングコース利用	里山ウォーク
10:00	アートスクール①	梅シロップ作り体験	アートスクール④
11:00	採りたて野菜の 創作ランチ 地元野菜を地元住民の方と 一緒に作る 野菜たっぷり食育ランチ	アートスクール②	絵本発表会
12:00		梅シロップ作り体験	流しそうめん体験
13:00	休憩	塩江名物 アマゴ串焼きランチ	閉校式
14:00	A: カヤック体験 B: 川遊び & ジンパチ捕り体験	休憩	オプションプラン エッセンシャルオイル 抽出実験!
15:00		カブトムシ捕り体験 トラップ作り	「塩江産の植物を使って アロマオイルの抽出と ルームスプレー作りを やってみよう!」 (詳細は裏面参照)
16:00	ホテルへ移動・休憩	休憩	
17:00	火起こし体験	休憩	
18:00	イノシシ丸焼き体験	アートスクール③	※ダムの貯水状況によって プランが変更になります。 A: カヤック体験が可能な 水位の場合 B: カヤック体験ができない 水位の場合
19:00	星空観察体験	イノシシ内の 煮込みカレーディナー	※天候によって屋外でのア クティビティが実施でき ない場合は室内での代替 プログラムとなります。
20:00		ライトトラップ 昆虫観察体験	
21:00	1日目終了	2日目終了	



内場ダム



旧上西小学校



香東川・道の駅

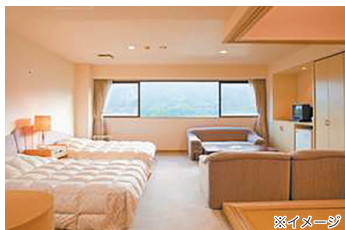


流しそうめん



アクセス

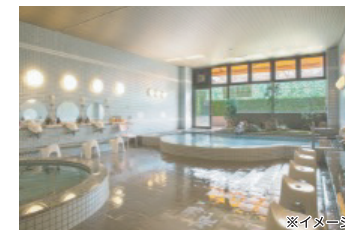
## 『親子ワーケーション』 ~湖畔の温泉郷でワーケーション体験~



Wifi、空調完備のお部屋で湖畔の  
景色を眺めながらお仕事開始!



湖畔に環境を変えれば発想力もUP。  
外もWifi 完備なのでリモート会議も  
OK!



フッ化物イオンを含む温泉は疲れを  
いやす効果があり、源泉100%のお  
湯で、心も体もリフレッシュ!



サウナで自律神経を整えて蓄積した  
疲れやストレスを解消しましょう!

## 旅行代金 (お一人様) 現地 (旧上西小学校) 集合プラン

モニタープログラム 参加者	1室利用人数	通常価格	モニター特別価格
受講者 (小学1~6年生)	2~6名 1室	<del>49,800円</del> <b>半額 24,900円</b>	
同行者 (保護者・兄弟)		<del>25,800円</del> <b>20% OFF 20,600円</b>	

さらに香川県在住の方はキャンペーン  
『新うどん県泊まっかがわ割』を適用できます。

キャンペーン適用価格	クーポン券付与	食事条件(回)
14,900円	4,000円	朝2 昼3 夜2
10,600円	4,000円	朝2 昼0 夜2



※イメージ

◎募集人員: 受講生 各回15人 ※最少催行人員: 8人(受講生)※受講生1人につき保護者1名以上の同行が必要になります。  
◎参加条件: モニタープログラムの参加条件として、アンケートにお答えいただきます。詳しくは裏面の注意事項をご確認ください。  
◎旅行代金: 環境省助成対象事業によりモニター特別価格が適用されております。※価格はすべて税込となります。  
◎香川県在住の方は『新うどん県泊まっかがわ割』をご利用できます。詳しくは裏面の注意事項をご確認ください。  
◎添乗員: 同行いたしません。現地係員がご案内いたします。  
◎交通: 現地集合プランとなりますので各自、旧上西小学校にご集合ください。※小学校⇄ホテル間は徒歩(1.2km/約20分)での移動となります。※サポートプランとしてJR高松駅より無料往復送迎バス(予約制)を運行します。  
◎宿泊施設: ホテル セカンドステージ/バス・トイレ付  
※未就学児は無料ですが、お布団(ベッド)と食事の用意はございません。※ホテルには常設のレストランはございません。朝食をオプション販売いたします。(事前予約制@1,000円税込)  
◎同行者: 受講者の体験プログラムは自由に見学できます。受講者と一緒の昼食を手配することもできます。有料(事前予約制@1,000円税込)